

liebe mädchen und jungen!

Ich bin Eure Beschwerdestelle.

Was bedeutet das?

Es gibt ja schon so viele Leute beim Erziehungsbüro Rheinland, mit denen Ihr reden könnt – und die sind auch weiterhin für Euch da.

Wieso gibt's mich dann auch noch?

An mich könnt Ihr Euch wenden mit all den Sorgen, über die Ihr mit anderen Personen nicht sprechen möchtet.

Gaby Zehnpfennig . Tel. 0172 / 41 74 820 . E-Mail gaby.zehnpfennig@t-online



Gaby Zehnpfennig

Dipl. Sozialarbeiterin, Heilpraktikerin

Klosterstr. 34

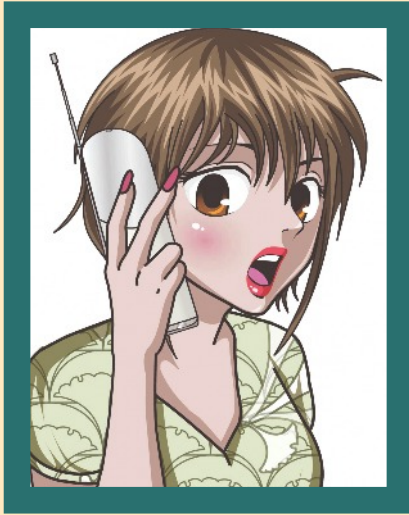
40211 Düsseldorf

Tel. 0172 / 41 74 820

E-Mail gaby.zehnpfennig@t-online

beschwerdestelle
für kinder
aus pflegefamilien
des erziehungsbüro rheinland





Womit könnt ihr euch an mich wenden?

Wenn etwas passiert, womit Ihr Euch nicht wohl fühlt, wo Ihr ein komisches Gefühl habt, und über das es schwierig ist zu reden.
Wenn es so etwas gibt, könnt Ihr mich anrufen und mit mir darüber reden.

Wenn Eure Rechte verletzt werden, könnt Ihr Euch bei mir beschweren.

Wenn Euch etwas bedrückt, über das Ihr erst mal mit jemandem reden wollt, der neutral ist, könnt Ihr bei mir anrufen.

Wenn jemand ausgegrenzt, gemobbt oder geschlagen wird, könnt Ihr mich ansprechen.

Wenn jemand ungerecht behandelt wird, könnt Ihr mich anrufen.

Wenn Euch auffällt, daß jemand anderem in der Gruppe Unrecht geschieht, könnt Ihr mit mir darüber reden.

Es ist mir wichtig Euch zu unterstützen, egal worum es geht. Ich höre gut zu, denn es erleichtert oft schon, wenn man jemandem von seinen Sorgen erzählen kann. Dann wird es leichter, einen Weg und die richtige Hilfe zu finden, um das Problem zu lösen.

Zeiten, in denen Ihr mich erreichen könnt:

montags in der Zeit von 15.00 bis 16.00 Uhr bin ich auf jeden Fall zu erreichen. Ansonsten könnt Ihr montags bis freitags einfach anrufen, wenn ich kann, gehe ich ans Telefon.

Tel. 0172 / 41 74 820 . E-Mail gaby.zehnpfennig@t-online